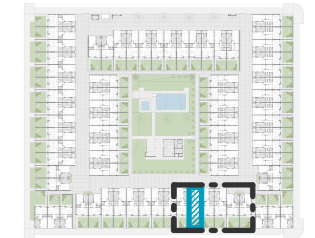
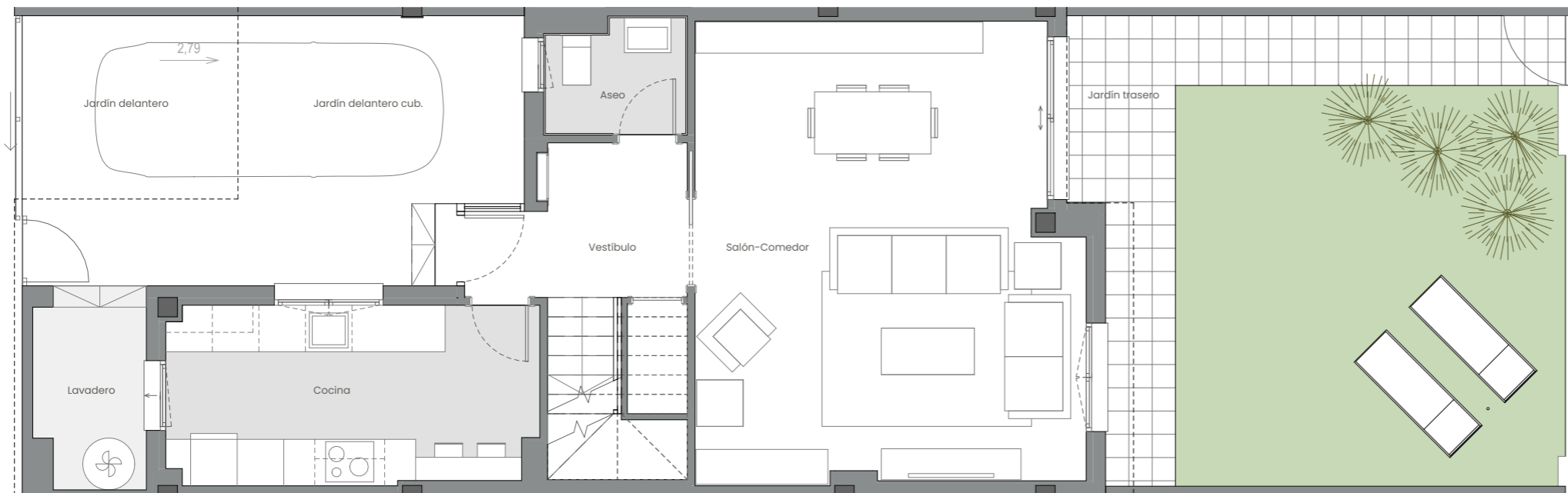


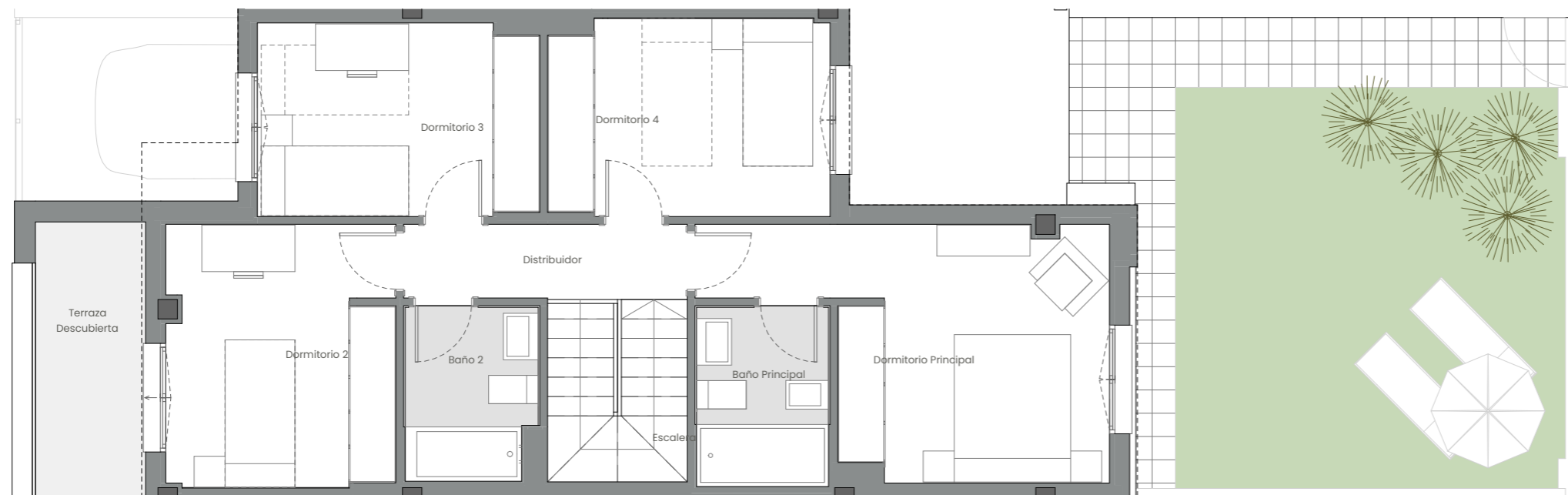
EMPLAZAMIENTO



CUADRO DE SUPERFICIES



PLANTA BAJA



PLANTA PRIMERA

PLANTA BAJA	
Vestibulo	6,03 m ²
Salón-Comedor	28,45 m ²
Cocina	10,88 m ²
Aseo	2,54 m ²
Total Sup. Útil Interior P. Baja	47,90 m²

PLANTA PRIMERA	
Distribuidor	3,51 m ²
Escalera	4,23 m ²
Dormitorio Principal	13,21 m ²
Dormitorio 2	9,94 m ²
Dormitorio 3	9,08 m ²
Dormitorio 4	9,17 m ²
Baño Principal	3,95 m ²
Baño 2	3,71 m ²
Total Sup. Útil Interior P. Primera	56,80 m²
TOTAL SUP. ÚTIL INTERIOR VIVIENDA	104,70 m²

PLANTA BAJA	
Lavadero	3,61 m ²
Jardín delantero cub.	15,04 m ²
Jardín delantero	6,57 m ²
Jardín trasero	37,18 m ²
Total Sup. Útil Exterior P. Baja	62,40 m²

PLANTA PRIMERA	
Terraza Descubierta	5,04 m ²
Total Sup. Útil Exterior P. Primera	5,04 m²
TOTAL SUP. ÚTIL EXTERIOR VIVIENDA	67,44 m²

Superficie construida propia	127,79 m²
Superficie construida con ZZCC*	130,52 m²

Según Decreto BOJA 218/2005	
Superficie útil total	115,17 m²
Superficie construida con ZZCC	143,58 m²

*No se incluyen terrazas

Superficie construida Jardín delantero	22,37 m ²
Superficie construida Jardín trasero	40,20 m ²
TOTAL JARDÍN	62,57 m²

SUPERFICIE DE PARCELA	126,89 m²
------------------------------	-----------------------------

Vivienda 022 - Tipo 2C



La información aquí contenida puede ser modificada durante el transcurso de la ejecución de la obra por exigencias técnicas y jurídicas, sin que ello implique menoscabo en el nivel global de calidades. El mobiliario, incluido el de cocina, se refleja a efectos meramente decorativos, sin que se incluya en la oferta. Los peldaños de acceso a la vivienda y salidas a patios, puede alterarse en función de la rasante de las calles y corresponde a la D.F. fijar el criterio.